

OZNAKA

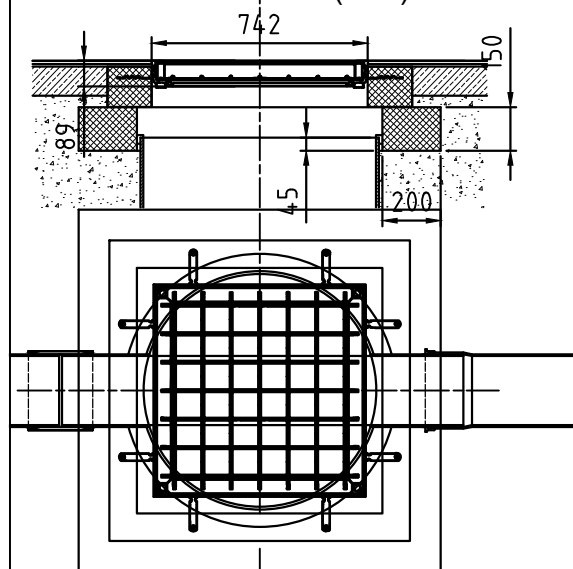
# DETALJ JAŠ-2 STANDARDNI GRP JAŠEK

dim. Poliestrska cev dim. od Ø400-1200 mm

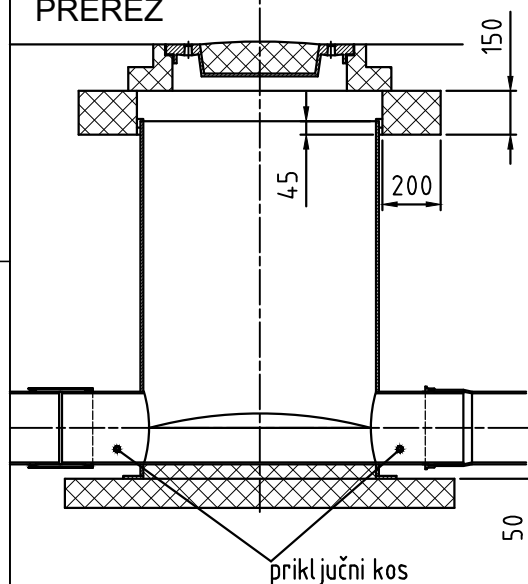
globina

količina

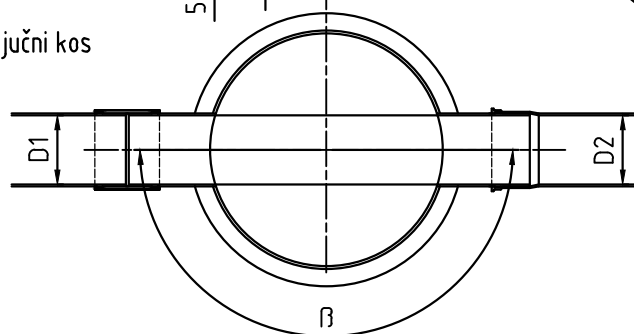
## POLNILNI POKROV (A15)



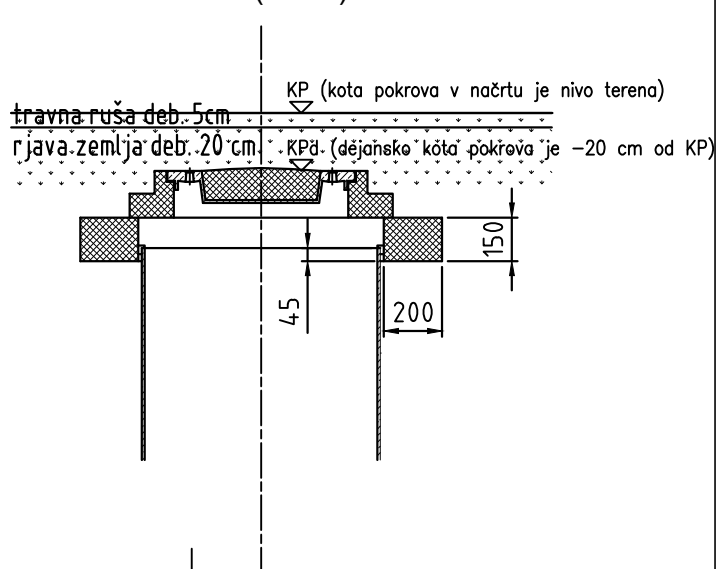
## PREREZ



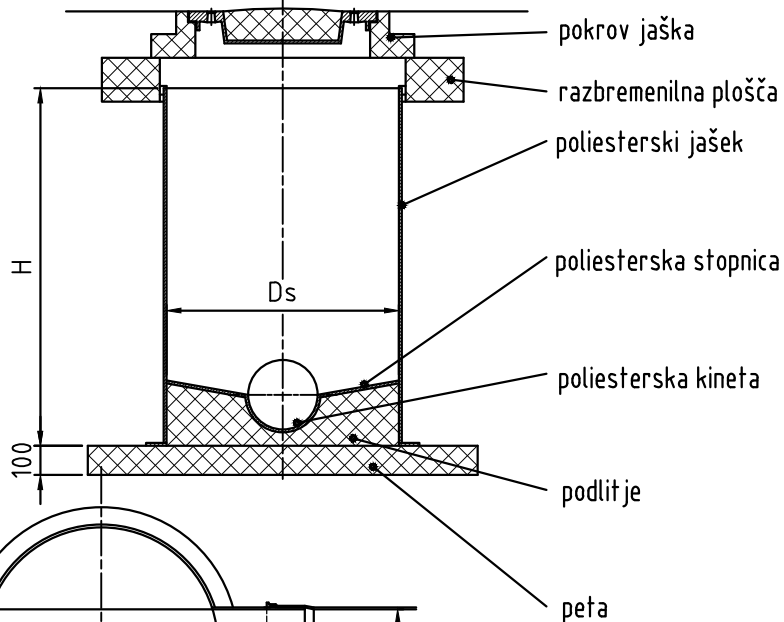
## TLORIS



## SLEPI POKROV (B125)



travnja ruša deb. 5 cm  
rjava zemlja deb. 20 cm  
KP (kota pokrova v načrtu je nivo terena)  
KPd (dejanska kota pokrova je -20 cm od KP)



## OPIS

- premeri jaškov  $D_s$ : 400, 600, 800, 1000, 1100 mm in več
- višina jaška do 5 m
- premeri kanalskih cevi  $D_1, D_2, D_3$ : 100, 125, 150, 200, 250, 300, 400 in 500 mm
- koti med kanalskimi cevmi  $\beta$  po želji kupca
- material kanalskih cevi: PVC, poliest (HOBAS), PE, duktilna litina (NL)
- pokrov jaška je potrebno izvesti skladno z EN 124

- razbremenilna plošča MB30 prenaša prometno obtežbo na zasipni material (zasipni material ne sme vsebovati velikih, težkih delov, ki bi lahko poškodovali jašek pri njegovem zasipavanju)
- jašek in kineta sta izdelani iz armiranega poliestra
- podlitje MB10 je potrebno izvesti pred montažo, tako da jašek obrnemo
- peta MB10 naj bo 1 m večja od premera jaška

OPOMBA: MERE PREVERITI NA LICU MESTA!